



CODEVE

LE CATALOGUE DIVERS PEINTURE

FDS disponible sur simple demande sur le site www.codeve.fr ou au 04 70 28 93 18

CODEVE route de Guéret 03410 DOMERAT
Tel: 04 70 28 93 18 Fax: 04 70 28 93 01 www.codeve.fr



SOLVANT NETTOYAGE

XYLENE

Solvant pour dégraisser, nettoyer ou dissoudre les corps gras, huiles ou cambouis.

AVANTAGES

Dégraissage universel sur tous types de métaux. 100 % d'aromatiques pour une grande efficacité. Compatible avec toutes les sortes de solvants. Sécurité d'un point éclair supérieur à 23 °C.

RENDEMENTS

Selon les dégraissages.

DILUANT

Nettoyage des outils.

RECOMMANDATIONS

Prendre toutes les précautions d'usage relatives à l'utilisation d'un solvant à faible point éclair. Proscrire l'usage de ce produit en dilution de peinture pour ne pas provoquer d'incompatibilité. Essuyer immédiatement le produit avec un chiffon en cas de projection sur une surface sensible. Proscrire tout mélange avec d'autres solvants non identifiés sans réaliser un essai auparavant. Veiller à refermer soigneusement l'emballage après usage pour éviter un risque d'évaporation. Stocker le produit dans un endroit sec, frais, bien ventilé et à l'abri de toute source de chaleur. Absorber avec un absorbant en cas de déversement accidentel conformément à la législation. Eviter le nettoyage de la peau avec le diluant pour ne pas provoquer d'irritations préjudiciables.

CARACTERISTIQUES

Aspect : Liquide
Teintes : Incolore
Viscosité : Moins de 2 mn
Point éclair : Plus de 23°C
Etiquetage : GHS02, GHS07
Conservation : 3 ans hors gel
Contenance : 1 l, 5 l, 20 l
Fabrication française : Oui



La fiche conseils...

Un solvant de nettoyage efficace assure un parfait dégraissage des souillures sans jamais agresser la surface.

- 1 - Veiller impérativement à travailler à l'abri d'une source de chaleur, d'électricité ou de flamme.
- 2 - Lire attentivement l'étiquette sur les précautions d'emploi, le dosage et l'application conseillés.
- 3 - S'équiper obligatoirement d'un masque respiratoire, de lunettes et de gants de protection.
- 4 - Eviter l'utilisation du nettoyant lorsque la surface est trop chaude lors d'exposition prolongée au soleil.
- 5 - Dépoussiérer avec une brosse souple et utiliser une brosse à dents pour les recoins inaccessibles.
- 6 - Effectuer impérativement un essai préalable pour se garantir d'une totale innocuité sur le support.
- 7 - Laisser le solvant de nettoyage agir 30 mn afin de solubiliser les souillures avant de l'essuyer.
- 8 - Veiller à bien refermer l'emballage après l'usage afin d'éviter tous risques d'évaporations.



FDS disponible sur simple demande sur le site www.codeve.fr ou au 04 70 28 93 18

CODEVE route de Guéret 03410 DOMERAT
Tel: 04 70 28 93 18 Fax: 04 70 28 93 01 www.codeve.fr



DEGRIPPANT

MIXTE HUILES

Dégrippant pour lubrifier, dérouiller ou décoincer vos mécanismes bloqués par la rouille.

AVANTAGES

Dégrippage des poulies, charnières, écrous ou boulons. Très bon pouvoir mouillant pour une parfaite pénétration. Action rapide sur pièces grippées, coincées ou rouillées. Effet barrière temporaire grâce à un film gras protecteur.

RENDEMENT

Bombe aérosol : prêt à l'emploi pour 3 à 4 m² / b.
Pinceau - brosse : prêt à l'emploi pour 15 à 20 m² / l.
Pulvérisation : prêt à l'emploi pour 15 à 20 m² / l.

SPECIFICATIONS

Norme CE

RECOMMANDATIONS

Prendre toute les précautions d'usage relatives à l'utilisation d'un dégrissant à faible point éclair. Faire bien pénétrer le dégrissant en profondeur dans les micro-anfractuosités des pièces à traiter. Renouveler l'opération après un délais d'attente de 10 à 20 mn pour un grippage trop important. Essuyer immédiatement l'excédent de produit en cas de projection sur une surface trop sensible. Utiliser un absorbant en cas de déversement accidentel conformément à la législation en vigueur. Aérosol : agiter fortement, pulvériser à 25 cm en couches fines et purger tête en bas après usage.

CARACTERISTIQUES

Aspect : Liquide
Teintes : Incolore
Viscosité : Moins de 2 mn
Point éclair : Plus de 23°C
Etiquetage : GHS02, GHS07
Conservation : 3 ans hors gel
Contenance : 1 l, 5 l, 20 l
Destination : Intérieur / extérieur
Support : Pièces mécaniques
Fabrication française : Oui



La fiche conseils...

Un dégrissant adapté est primordial si l'on veut obtenir un résultat professionnel de très haute qualité.

- 1 - Veiller impérativement à travailler à l'abri d'une source de chaleur, d'électricité ou de flamme.
- 2 - S'équiper obligatoirement d'un masque respiratoire, de lunettes et de gants de protection.
- 3 - Choisir un dégrissant adéquat selon le type de pièces bloquées, corrodées ou oxydées.
- 4 - Utiliser le dégrissant en prêt à l'emploi sans le diluer pour ne pas diminuer son efficacité.
- 5 - Saturer en profondeur les mécanismes coincés pour bien imprégner les micro-infractuosités.
- 6 - Patienter 20 à 30 minutes avant de débloquent mécaniquement les mécanismes coincés.
- 7 - Ne pas hésiter à utiliser le dégrissant plusieurs fois de suite pour une plus grande efficacité.
- 8 - Ne surtout pas rincer afin de laisser un film gras sur la surface pour protéger de l'oxydation.



FDS disponible sur simple demande sur le site www.codeve.fr ou au 04 70 28 93 18

CODEVE route de Guéret 03410 DOMERAT
Tel: 04 70 28 93 18 Fax: 04 70 28 93 01 www.codeve.fr



DILUANT SYNTHETIQUE

XYLENE

Diluant pour diluer tous types de résines synthétiques, alkydes, glycéros ou acryliques.

AVANTAGES

Dilution à évaporation étagée pour améliorer le séchage.
Compatible avec toutes les peintures monocomposantes.
Formulation à 100 % d'aromatiques pour plus d'efficacité.
Point éclair supérieur à 23 °C pour plus de sécurité.

RENDEMENT

Selon le type de peinture.

DILUANT

Dilution et nettoyage des outils.

RECOMMANDATIONS

Prendre toutes les précautions d'usage relatives à l'utilisation d'un solvant à faible point éclair.
Réaliser un essai préalable avec la peinture ou vernis pour s'assurer de la bonne compatibilité.
Essuyer immédiatement le produit avec un chiffon en cas de projection sur une surface sensible.
Proscrire tout mélange avec d'autres solvants non identifiés sans réaliser un essai auparavant.
Veiller à refermer soigneusement l'emballage après usage pour éviter un risque d'évaporation.
Stocker le produit dans un endroit sec, frais, bien ventilé et à l'abri de toute source de chaleur.
Absorber avec un absorbant en cas de déversement accidentel conformément à la législation.
Eviter le nettoyage de la peau avec le diluant pour ne pas provoquer d'irritations préjudiciables.

CARACTERISTIQUES

Aspect : Liquide
Teintes : Incolore
Viscosité : Moins de 2 mn
Point éclair : Plus de 23°C
Etiquetage : GHS02, GHS07
Conservation : 3 ans hors gel
Contenance : 1 l, 5 l, 20 l
Fabrication française : Oui



La fiche conseils...

Un diluant synthétique adapté est primordial si l'on veut obtenir un résultat professionnel de très haute qualité.

- 1 - Veiller impérativement à travailler à l'abri d'une source de chaleur, d'électricité ou de flamme.
- 2 - S'équiper obligatoirement d'un masque respiratoire, de lunettes et de gants de protection.
- 3 - Choisir le diluant adéquat selon la prescription du fabricant sur l'étiquette de la peinture.
- 4 - Ne jamais dépasser 20 % de dilution car vous risquez de détériorer la qualité de la peinture.
- 5 - Régler la viscosité en adaptant la dilution selon une application à la brosse, rouleau ou pistolet.
- 6 - Diluer Les peintures bi-composantes seulement après avoir mélangé le durcisseur dans la base.
- 7 - Verser le diluant dans la peinture avant de mélanger puis renouveler l'opération par étape.
- 8 - Homogénéiser très soigneusement la peinture et son diluant avec un agitateur mécanique.



FDS disponible sur simple demande sur le site www.codeve.fr ou au 04 70 28 93 18

CODEVE route de Guéret 03410 DOMERAT
Tel: 04 70 28 93 18 Fax: 04 70 28 93 01 www.codeve.fr



ACTIVATEUR ROUILLE

ACIDE OXYDANT

Activateur pour activer rapidement la rouille sur tous vos types de métaux ferreux.

AVANTAGES

Effet d'enrouillement rapide pour la ferronnerie d'art.
Active la rouille sur tous les métaux contenant du fer.
Agents acides réactifs de très grande performance.
Action d'oxydation particulièrement rapide sur métal.

RENDEMENT

Brosse : prêt à l'emploi pour 15 à 20 m² / l.
Eponge : prêt à l'emploi pour 15 à 20 m² / l.
Trempe : 1 l / 1 l d'eau.

DILUANT

Dilution et nettoyage des outils à l'eau.

RECOMMANDATIONS

Proscrire tout mélange avec des produits alcalin afin d'éviter d'avoir des réactions dangereuses.
Veiller à protéger les surfaces non concernées par le traitement pour ne pas les endommager.
Effectuer impérativement un essai préalable sur surfaces sensibles non identifiées ou usagées.
Respecter un temps de contact de 60 minutes minimum avant de rincer abondamment à l'eau.
Rincer immédiatement à grande eau en cas de déversement accidentel sur un support sensible.
Refermer soigneusement l'emballage après usage et le stocker dans un lieu sec à l'abri du gel.

CARACTERISTIQUES

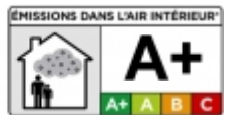
Aspect : Liquide
Teintes : Incolore
Sec au toucher : 50 mn
Point éclair : Sans
Taux cov : Moins de 10 g/l
Emission : cov-A+
Etiquetage : GHS02, GHS07
Conservation : 3 ans hors gel
Contenance : 1 l, 5 l, 20 l
Destination : Intérieur / extérieur
Support : Ferronnerie
Fabrication française : Oui



La fiche conseils...

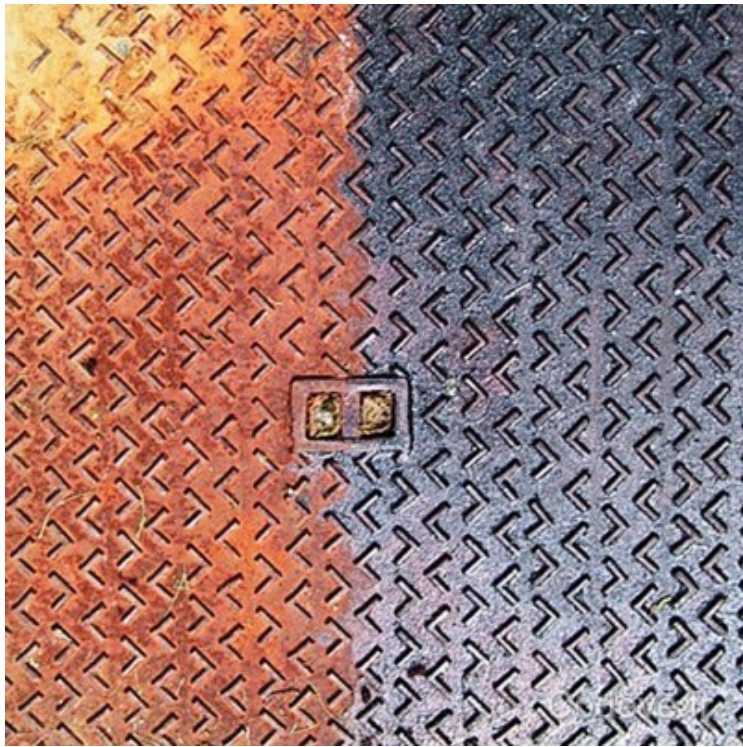
Un activateur de rouille efficace doit assurer une parfaite action d'oxydation sur tout type de métaux ferreux.

- 1 - Lire attentivement l'étiquette sur les précautions d'emploi, le dosage et l'application conseillés.
- 2 - Porter des vêtements de protection spécifiques tels lunettes, gants imperméables et bottes.
- 3 - Eviter d'utiliser l'activateur de rouille sur une surface trop chaude lors d'exposition au soleil.
- 4 - Veiller à protéger toutes les surfaces non concernées par le traitement pour ne pas les endommager.
- 5 - Effectuer impérativement un essai préalable pour se garantir d'une totale innocuité sur le support.
- 8 - Diluer à l'eau chaude ou tiède pour augmenter l'efficacité d'action de l'activateur de rouille.
- 6 - Possibilité d'utiliser l'activateur de rouille dilué à 50/50 dans l'eau en trempé dans un bac plastique.
- 7 - Laisser l'activateur de rouille agir 60 mn afin de bien le rincer avant toute application de vernis métal.



FDS disponible sur simple demande sur le site www.codeve.fr ou au 04 70 28 93 18

CODEVE route de Guéret 03410 DOMERAT
Tel: 04 70 28 93 18 Fax: 04 70 28 93 01 www.codeve.fr



DEROUILLANT PHOSPHATANT

ACIDE

Dérouillant pour enlever la rouille sur vos métaux ferreux rouillés, oxydés ou corrodés.

AVANTAGES

Neutralisation rapide et efficace de la rouille.
Destruction immédiate de la rouille en profondeur.
Décapage de l'oxydation jusqu'au métal sain.
Recouvrable par toutes les types de finition.

RENDEMENT

Brosse : prêt à l'emploi pour 10 à 15 m² / l.
Eponge : prêt à l'emploi pour 10 à 15 m² / l.
Trempe : prêt à l'emploi

DILUANT

Nettoyage des outils à l'eau.

RECOMMANDATIONS

Proscrire tout mélange avec un produit alcalin pour éviter de provoquer une réaction dangereuse.
Veiller à protéger les surfaces non concernées par le traitement pour ne pas les endommager.
Effectuer impérativement un essai préalable sur surfaces sensibles non identifiées ou usagées.
Respecter un temps de contact de 45 minutes minimum avant de rincer abondamment à l'eau.
Rincer immédiatement à grande eau en cas de déversement accidentel sur une surface sensible.
Refermer soigneusement l'emballage après usage et le stocker dans un lieu sec à l'abri du gel.

CARACTERISTIQUES

Aspect : Liquide
Teintes : Incolore
Sec au toucher : 40 mn
Point éclair : Sans
Taux cov : Moins de 10 g/l
Emission : cov-A+
Etiquetage : GHS05, GHS07
Conservation : 3 ans hors gel
Contenance : 1 l, 5 l, 20 l
Destination : Intérieur / extérieur
Support : Ferronnerie
Fabrication française : Oui



La fiche conseils...

Un dérouillant phosphatant efficace doit assurer une parfaite désoxydation de la rouille jusqu'au métal sain.

- 1 - Lire attentivement l'étiquette sur les précautions d'emploi, le dosage et l'application conseillés.
- 2 - Porter des vêtements de protection spécifiques tels lunettes, gants imperméables et bottes.
- 3 - Eviter l'utilisation du dérouillant lorsque la surface est trop chaude lors d'exposition prolongée au soleil.
- 4 - Eliminer succinctement la rouille ou la calamine excédentaire pour une surface de degré de soin 1.
- 5 - Effectuer impérativement un essai préalable pour se garantir d'une totale innocuité sur le support.
- 8 - Insister jusqu'à saturation totale sur les plaques de rouille plus importantes avant traitement complet.
- 6 - Utiliser de préférence le dérouillant phosphatant en trempé dans un bac plastique pour un meilleur résultat.
- 7 - Laisser le dérouillant phosphatant agir 30 mn afin de bien éliminer l'oxydation puis le rincer à l'eau.



FDS disponible sur simple demande sur le site www.codeve.fr ou au 04 70 28 93 18

CODEVE route de Guéret 03410 DOMERAT
Tel: 04 70 28 93 18 Fax: 04 70 28 93 01 www.codeve.fr



SICCATIF SECHAGE

SICCATIFS

Siccatif pour accélérer le séchage de vos peintures, laques, vernis, lasures ou huiles.

AVANTAGES

Convient aux peintures, vernis, lasures ou huiles.
Compromis entre séchage à cœur et de surface.
Durcissement en profondeur du film de peinture.
Accélère le séchage de la peinture ou du Vernis.

RENDEMENT

Dilution de 1 ou 2 cuillères à soupe par litre de produit.

DILUANT

Nettoyage des outils au diluant synthétique.

RECOMMANDATIONS

Effectuer un essai préalable avant de mélanger le siccatif pour contrôler sa bonne compatibilité.

Employer toujours pur en évitant tout mélange afin de garder une parfaite efficacité de séchage.

Utiliser un à deux bouchons à ras de siccatif par litre de peinture, vernis, lasure ou huile de lin.

Homogénéiser mécaniquement le mélange avant tout emploi pour un séchage régulier du film.

Veiller à refermer l'emballage après usage afin d'éviter tous risques d'évaporations du siccatif.

Absorber avec de la terre de diatomée en cas de déversement conformément à la législation.

Eviter le contact de la peau avec le siccatif pour ne pas risquer d'avoir d'irritations cutanées.

Stocker le produit dans un endroit sec, frais, ventilé et à l'abri de toutes sources de chaleur.

CARACTERISTIQUES

Aspect : Liquide

Teintes : Violet

Viscosité : Moins de 2 mn

Point éclair : Plus de 23°C

Etiquetage : GHS02, GHS07

Conservation : 3 ans hors gel

Contenance : 1 l, 5 l, 20 l

Fabrication française : Oui



La fiche conseils...

Un siccatif de séchage adapté permet d'accélérer le séchage et de durcir le film en profondeur.

- 1 - Veiller impérativement à travailler à l'abri d'une source de chaleur, d'électricité ou de flamme.
- 2 - S'équiper obligatoirement d'un masque respiratoire, de lunettes et de gants de protection.
- 3 - Employer toujours pur en interdisant tout mélange pour garder une parfaite efficacité de séchage.
- 4 - Effectuer un essai préalable avant de mélanger le siccatif pour contrôler la bonne compatibilité.
- 5 - Ne jamais dépasser une à deux cuillères à soupe par litre pour ne pas détériorer la qualité.
- 6 - Homogénéiser mécaniquement avant tout emploi afin d'obtenir un séchage régulier du film.
- 7 - Veiller à bien refermer l'emballage après usage afin d'éviter les risques d'évaporations.
- 8 - Verser le siccatif dans la peinture avant de mélanger puis renouveler l'opération par étape.



FDS disponible sur simple demande sur le site www.codeve.fr ou au 04 70 28 93 18

CODEVE route de Guéret 03410 DOMERAT
Tel: 04 70 28 93 18 Fax: 04 70 28 93 01 www.codeve.fr



AGENT MATANT VERNIS

SILICE MATANTE

Matant universel pour rendre plus mat tous les types de vernis à l'eau ou au solvant.

AVANTAGES

Multicompatible pour les vernis aqueux ou solvanté.
Maintient les propriétés de dureté et d'opacité des vernis.
Assure un bel aspect de brillant, satiné, velouté ou mat.
Ne modifie pas l'aspect de finition du vernis d'origine.

RENDEMENT

Dilution de 5 à 10 % selon le degré de matage

DILUANT

Nettoyage des outils au diluant synthétique.

RECOMMANDATIONS

Effectuer un essai préalable avant d'utiliser l'agent matant pour contrôler sa bonne compatibilité.

Employer toujours pur en évitant de mélanger avec d'autres produits pour une parfaite efficacité.

Régler la dilution de 5 à 10 % environ en fonction du degré de brillance recherché du vernis.

Mélanger mécaniquement avant tout emploi afin d'avoir un vernis le plus homogène possible.

Veiller à bien refermer l'emballage après usage afin d'éviter l'évaporation de l'agent matant.

Absorber avec de la terre de diatomée en cas de déversement et éliminer selon la législation.

Eviter tout contact de la peau avec l'agent matant pour ne provoquer d'irritations cutanées.

Stocker l'agent matant vernis dans un endroit sec, frais, bien ventilé et à l'abri de toute chaleur.

CARACTERISTIQUES

Aspect : Visqueux

Teintes : Blanc

Viscosité : Moins de 2 mn

Point éclair : Plus de 67

Etiquetage : GHS07

Conservation : 3 ans hors gel

Contenance : 1 l, 5 l, 20 l

Fabrication française : Oui



La fiche conseils...

Un agent matant pour vernis adapté permet de mater les vernis sans dégrader leurs propriétés.

- 1 - Veiller impérativement à travailler à l'abri d'une source de chaleur, d'électricité ou de flamme.
- 2 - S'équiper obligatoirement d'un masque respiratoire, de lunettes et de gants de protection.
- 3 - Employer toujours pur en évitant de mélanger avec d'autres produits pour une parfaite efficacité.
- 4 - Effectuer un essai préalable avant de mélanger le matant pour contrôler sa bonne compatibilité.
- 5 - Ne jamais dépasser 20 % de dilution du matant pour ne pas détériorer la qualité du vernis.
- 6 - Mélanger mécaniquement l'agent matant avant tout emploi afin d'obtenir un vernis homogène.
- 7 - Veiller à bien refermer l'emballage après usage afin d'éviter les risques d'évaporations.
- 8 - Verser l'agent matant dans le vernis avant de mélanger puis renouveler l'opération par étape.



FDS disponible sur simple demande sur le site www.codeve.fr ou au 04 70 28 93 18

CODEVE route de Guéret 03410 DOMERAT
Tel: 04 70 28 93 18 Fax: 04 70 28 93 01 www.codeve.fr



AGENT MATANT PEINTURE

SILICE MATANTE

Matant universel pour rendre plus mat tous les types de peinture à l'eau ou au solvant.

AVANTAGES

Multicompatible pour peintures aqueuses ou solvantées.
Maintient les propriétés d'opacité de la peinture.
Offre une gamme large d'effets brillant, satiné ou mat.
Ne modifie pas l'aspect d'origine de la peinture.

RENDEMENT

Dilution de 5 à 10 % selon le degré de matage

DILUANT

Nettoyage des outils au diluant synthétique.

RECOMMANDATIONS

Effectuer un essai préalable avant d'utiliser l'agent matant pour contrôler sa bonne compatibilité.

Employer toujours pur en évitant de mélanger avec d'autres produits pour une parfaite efficacité.

Régler la dilution de 5 à 10 % d'agent matant en fonction du degré de brillance recherché.

Mélanger mécaniquement l'agent matant avant emploi afin d'obtenir une peinture homogène.

Veiller à bien refermer l'emballage après usage afin d'éviter l'évaporation de l'agent matant.

Absorber avec de la terre de diatomée en cas de déversement et éliminer selon la législation.

Eviter le contact de l'agent matant avec la peau pour ne pas provoquer d'irritations cutanées.

Stocker l'agent matant peinture dans un endroit sec, frais, ventilé et à l'abri de toute chaleur.

CARACTERISTIQUES

Aspect : Visqueux

Teintes : Blanc

Viscosité : Moins de 2 mn

Point éclair : Plus de 60

Etiquetage : GHS07

Conservation : 3 ans hors gel

Contenance : 1 l, 5 l, 20 l

Fabrication française : Oui



La fiche conseils...

Un agent matant pour peinture adapté permet de mater les vernis sans dégrader leurs propriétés.

- 1 - Veiller impérativement à travailler à l'abri d'une source de chaleur, d'électricité ou de flamme.
- 2 - S'équiper obligatoirement d'un masque respiratoire, de lunettes et de gants de protection.
- 3 - Employer toujours pur en évitant de mélanger avec d'autres produits pour une parfaite efficacité.
- 4 - Effectuer un essai préalable avant de mélanger le matant pour contrôler sa bonne compatibilité.
- 5 - Ne jamais dépasser 20 % de dilution du matant pour ne pas détériorer la qualité des peintures.
- 6 - Mélanger mécaniquement l'agent matant avant emploi afin d'obtenir une peinture homogène.
- 7 - Veiller à bien refermer l'emballage après usage afin d'éviter les risques d'évaporations.
- 8 - Verser l'agent matant dans la peinture avant de mélanger puis renouveler l'opération par étape.



FDS disponible sur simple demande sur le site www.codeve.fr ou au 04 70 28 93 18

CODEVE route de Guéret 03410 DOMERAT
Tel: 04 70 28 93 18 Fax: 04 70 28 93 01 www.codeve.fr