



CODEVE

LE CATALOGUE SATURATEUR BOIS

FDS disponible sur simple demande sur le site www.codeve.fr ou au 04 70 28 93 18

CODEVE route de Guéret 03410 DOMERAT
Tel: 04 70 28 93 18 Fax: 04 70 28 93 01 www.codeve.fr



IMPREGNATION RESINEUX

RESINE ACRYLIQUE

Imprégnation bois résineux pour sapin, pin, épicéa ou douglas.

AVANTAGES

Renforce l'accroche sur vos bois résineux tendre ou brut. Véritable pont d'adhérence avec la couche de finition. Formule à l'eau sans odeur pendant et après utilisation. Recouvrable très facilement par mono ou bi composants.

RENDEMENT

Brosse : prêt à l'emploi pour 14 à 15 m² / kg.
Airless : prêt à l'emploi pour 14 à 15 m² / kg.
Pneumatique : prêt à l'emploi pour 15 à 16 m² / kg.

DILUANT

Eau.

RECOMMANDATIONS

Proscrire toute application par températures en dessous de 10 °C et au dessus de 30 °C.
Lessiver ou décaper les anciennes cires, lasures, peintures ou vernis pour une bonne adhérence.
Travailler sur des bois neufs ou remis à blanc avec une teneur en humidité de moins de 20 %.
Dégraisser les essences de bois gras si nécessaire avec le dégraissant bois adapté à cet usage.
Mélanger avec le mélangeur en cours d'application pour garder une teinte bien uniforme.
Appliquer en 2 couches croisées jusqu'à saturation des bois pour une protection durable.

CARACTERISTIQUES

Aspect : Mat
Taux cov : Moins de 10 g/l
Viscosité : Moins de 2 mn
Densité : Plus de 1 kg/l
Étiquetage : Sans
Teintes : Incolore
Séchage Hp : 20 mn
Séchage Rec : 2 h
Emission : cov-A+



La fiche conseils...

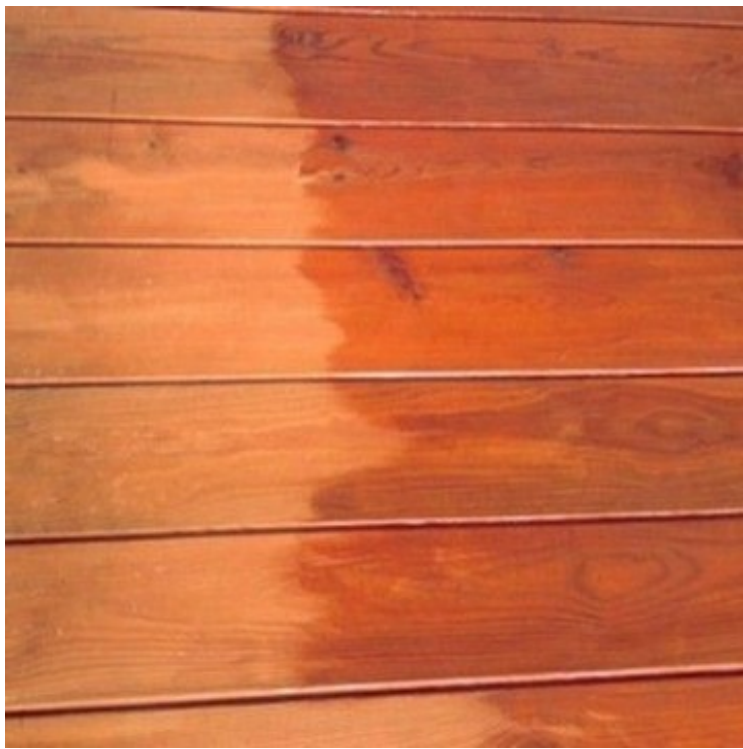
Une imprégnation bois résineux préserve l'aspect naturel du bois en le protégeant des rayons ultraviolets et des intempéries.

- 1 - Eviter d'appliquer par temps froid, pluvieux, grand vent ou par soleil fort pour une bonne accroche.
- 2 - Surveiller que la teneur en humidité du bois à traiter soit bien inférieure à 20 % de son poids.
- 3 - Travailler toujours dans un local bien aéré en se protégeant les yeux, mains et voies respiratoires.
- 4 - Dégraisser soigneusement les bois cirés, huilés, gras ou riches en tanin avec le nettoyant approprié.
- 7 - Eliminer toutes traces de moisissures ou d'humidité avant d'appliquer ou injecter une imprégnation bois.
- 5 - Contrôler que le support soit sain, propre, sec et exempt de matière pouvant nuire à l'adhérence.
- 5 - Mélanger soigneusement l'imprégnation bois résineux avec un agitateur pour bien l'homogénéiser.
- 8 - Etaler au pinceau ou au rouleau dans le sens des fibres du bois pour obtenir un aspect plus régulier.



FDS disponible sur simple demande sur le site www.codeve.fr ou au 04 70 28 93 18

CODEVE route de Guéret 03410 DOMERAT
Tel: 04 70 28 93 18 Fax: 04 70 28 93 01 www.codeve.fr



IMPREGNATION INCOLORE

RESINE ALKYDE URETHANE

Imprégnation bois incolore pour renforcer l'adhérence sur bois.

AVANTAGES

Renforce efficacement l'accroche sur bois difficiles.
Véritable pont d'adhérence entre les 2 couches.
Incolore pour conserver la teinte d'origine du bois
Recouvrement rapide grâce à un séchage immédiat.

RENDEMENT

Brosse : prêt à l'emploi pour 9 à 10 m² / l.
Airless : prêt à l'emploi pour 10 à 11 m² / l.
Pneumatique : prêt à l'emploi pour 10 à 11 m² / l.

DILUANT

Diluant synthétique.

RECOMMANDATIONS

Proscrire toute application en plein soleil, par vent fort et sous la pluie lorsque le bois est chaud ou humide.
Lessiver ou décaper les anciennes cires, lasures, peintures ou vernis pour une bonne adhérence.
Travailler sur des bois neufs ou remis à blanc avec une teneur en humidité de moins de 20 %.
Dégraisser les essences de bois gras si nécessaire avec le dégraissant bois adapté à cet usage.
Mélanger avec le mélangeur en cours d'application pour garder une teinte bien uniforme.
Recouvrable par une peinture mono ou bi composants dans un délai de 2 à 3 jours.

CARACTERISTIQUES

Aspect : Mat
Point éclair : Plus de 23°C
Taux cov : Moins de 600 g/l
Viscosité : Moins de 2 mn
Densité : Moins de 1 kg/l
Etiquetage : GHS02, GHS07
Teintes : Incolore
Séchage Hp : 20 mn
Séchage Rec : 2 h



La fiche conseils...

Une imprégnation bois incolore préserve l'aspect naturel du bois en le protégeant des rayons ultraviolets et des intempéries.

- 1 - Eviter d'appliquer par temps froid, pluvieux, grand vent ou par soleil fort pour une bonne accroche.
- 2 - Surveiller que la teneur en humidité du bois à traiter soit bien inférieure à 20 % de son poids.
- 3 - Travailler toujours dans un local bien aéré en se protégeant les yeux, mains et voies respiratoires.
- 4 - Dégraisser soigneusement les bois cirés, huilés, gras ou riches en tanin avec le nettoyant approprié.
- 7 - Eliminer toutes traces de moisissures ou d'humidité avant d'appliquer ou injecter une imprégnation bois.
- 5 - Contrôler que le support soit sain, propre, sec et exempt de matière pouvant nuire à l'adhérence.
- 5 - Mélanger soigneusement l'imprégnation bois incolore avec un agitateur pour bien l'homogénéiser.
- 8 - Etaler au pinceau ou au rouleau dans le sens des fibres du bois pour obtenir un aspect plus régulier.



FDS disponible sur simple demande sur le site www.codeve.fr ou au 04 70 28 93 18

CODEVE route de Guéret 03410 DOMERAT
Tel: 04 70 28 93 18 Fax: 04 70 28 93 01 www.codeve.fr



SATURATEUR BOIS TECK

RESINE ACRYLIQUE

Saturateur bois teck pour protéger mobilier, caillebotis ou ponts de bateaux.

AVANTAGES

Protège en profondeur tous vos bois denses ou gras.
Remplace les huiles de teck sans gommer ni noircir.
Auto protégé car stabilise vos bois dans la masse.
Recouvrable facilement par lasures ou vernis alkydes.

RENDEMENT

Brosse : prêt à l'emploi pour 11 à 12 m² / l.
Airless : prêt à l'emploi pour 12 à 13 m² / l.
Pneumatique : prêt à l'emploi pour 13 à 14 m² / l.

DILUANT

Eau.

RECOMMANDATIONS

Proscrire toute application par températures en dessous de 10 °C et au dessus de 30 °C.
Lessiver ou décaper les anciennes cires, lasures, peintures ou vernis pour une bonne adhérence.
Travailler sur des bois neufs ou remis à blanc avec une teneur en humidité de moins de 20 %.
Dégraisser les essences de bois gras si nécessaire avec le dégraissant bois adapté à cet usage.
Mélanger avec le mélangeur en cours d'application pour garder une teinte bien uniforme.
Appliquer en 2 couches croisées jusqu'à saturation des bois pour une protection durable.

CARACTERISTIQUES

Aspect : Mat
Taux cov : Moins de 10 g/l
Viscosité : Moins de 2 mn
Densité : Plus de 1 kg/l
Étiquetage : Sans
Teintes : Incolore
Séchage Hp : 30 mn
Séchage Rec : 3 h
Emission : cov-A+



La fiche conseils...

Un saturateur bois teck préserve l'aspect naturel du bois en le protégeant des rayons ultraviolets et des intempéries.

- 1 - Eviter d'appliquer par temps froid, pluvieux, grand vent ou par soleil fort pour une bonne accroche.
- 2 - Surveiller que la teneur en humidité du bois à traiter soit bien inférieure à 20 % de son poids.
- 3 - Travailler toujours dans un local bien aéré en se protégeant les yeux, mains et voies respiratoires.
- 4 - Dégraisser soigneusement les bois cirés, huilés, gras ou riches en tanin avec le nettoyant approprié.
- 7 - Eliminer les traces de moisissures ou d'humidité avant d'appliquer ou injecter un saturateur bois.
- 5 - Contrôler que le support soit sain, propre, sec et exempt de matière pouvant nuire à l'adhérence.
- 5 - Mélanger soigneusement le saturateur bois teck avec un agitateur pour bien l'homogénéiser.
- 8 - Etaler au pinceau ou au rouleau dans le sens des fibres du bois pour obtenir un aspect plus régulier.



FDS disponible sur simple demande sur le site www.codeve.fr ou au 04 70 28 93 18

CODEVE route de Guéret 03410 DOMERAT
Tel: 04 70 28 93 18 Fax: 04 70 28 93 01 www.codeve.fr



SATURATEUR AUTOCLAVE

RESINE ACRYLIQUE

Saturateur bois autoclavé pour protéger vos bois imprégnés en autoclave.

AVANTAGES

Protège les bois traités en autoclave.
Empêche les agressions extérieures des bois.
Utilisable en horizontal ou vertical.
Recouvrable par lasures ou vernis acrylique.

RENDEMENT

Brosse : prêt à l'emploi pour 10 à 11 m² / kg.
Airless : prêt à l'emploi pour 10 à 11 m² / kg.
Pneumatique : prêt à l'emploi pour 11 à 12 m² / kg.

DILUANT

Eau.

RECOMMANDATIONS

Proscrire toute application par températures en dessous de 10 °C et au dessus de 30 °C.
Lessiver ou décaper les anciennes cires, lasures, peintures ou vernis pour une bonne adhérence.
Travailler sur des bois neufs ou remis à blanc avec une teneur en humidité de moins de 20 %.
Dégraisser les essences de bois gras si nécessaire avec le dégraissant bois adapté à cet usage.
Mélanger avec le mélangeur en cours d'application pour garder une teinte bien uniforme.
Appliquer en 2 couches croisées jusqu'à saturation des bois pour une protection durable.

CARACTERISTIQUES

Aspect : Mat
Taux cov : Moins de 10 g/l
Viscosité : Moins de 2 mn
Densité : Plus de 1 kg/l
Étiquetage : Sans
Teintes : Incolore
Séchage Hp : 40 mn
Séchage Rec : 3 h
Emission : cov-A+



La fiche conseils...

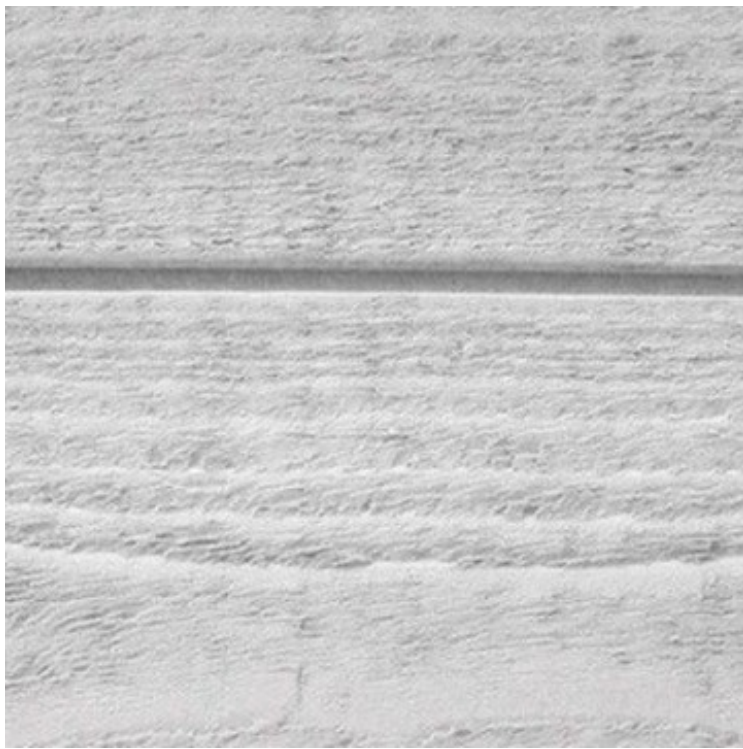
Un saturateur autoclave préserve l'aspect naturel du bois en le protégeant des rayons ultraviolets et des intempéries.

- 1 - Eviter d'appliquer par temps froid, pluvieux, grand vent ou par soleil fort pour une bonne accroche.
- 2 - Surveiller que la teneur en humidité du bois à traiter soit bien inférieure à 20 % de son poids.
- 3 - Travailler toujours dans un local bien aéré en se protégeant les yeux, mains et voies respiratoires.
- 4 - Dégraisser soigneusement les bois cirés, huilés, gras ou riches en tanin avec le nettoyant approprié.
- 7 - Eliminer toutes traces de moisissures ou d'humidité avant d'appliquer ou injecter un saturateur autoclave.
- 5 - Contrôler que le support soit sain, propre, sec et exempt de matière pouvant nuire à l'adhérence.
- 5 - Mélanger soigneusement le saturateur autoclave avec un agitateur pour bien l'homogénéiser.
- 8 - Etaler au pinceau ou au rouleau dans le sens des fibres du bois pour obtenir un aspect plus régulier.



FDS disponible sur simple demande sur le site www.codeve.fr ou au 04 70 28 93 18

CODEVE route de Guéret 03410 DOMERAT
Tel: 04 70 28 93 18 Fax: 04 70 28 93 01 www.codeve.fr



SATURATEUR BOIS GRIS

RESINE ACRYLIQUE

Saturateur bois gris pour bien stabiliser les bois déjà gris sur une teinte uniforme.

AVANTAGES

Limiter les déformations et fendillements.
Stabilise le bois pour un aspect grisaille.
Empêche les bois de noircir ou grisailier.
Facilement applicable sur les bois extérieurs.

RENDEMENT

Brosse : prêt à l'emploi pour 14 à 15 m² / kg.
Airless : prêt à l'emploi pour 14 à 15 m² / kg.
Pneumatique : prêt à l'emploi pour 15 à 16 m² / kg.

DILUANT

Eau.

RECOMMANDATIONS

Proscrire toute application par températures en dessous de 10 °C et au dessus de 30 °C.
Lessiver ou décaper les anciennes cires, lasures, peintures ou vernis pour une bonne adhérence.
Travailler sur des bois neufs ou remis à blanc avec une teneur en humidité de moins de 20 %.
Dégraisser les essences de bois gras si nécessaire avec le dégraissant bois adapté à cet usage.
Mélanger avec le mélangeur en cours d'application pour garder une teinte bien uniforme.
Appliquer en 2 couches croisées jusqu'à saturation des bois pour une protection durable.

CARACTERISTIQUES

Aspect : Mat
Taux cov : Moins de 10 g/l
Viscosité : Moins de 2 mn
Densité : Plus de 1 kg/l
Étiquetage : Sans
Teintes : Gris souris
Séchage Hp : 20 mn
Séchage Rec : 2 h
Emission : cov-A+



La fiche conseils...

Un saturateur bois gris préserve l'aspect naturel du bois en le protégeant des rayons ultraviolets et des intempéries.

- 1 - Eviter d'appliquer par temps froid, pluvieux, grand vent ou par soleil fort pour une bonne accroche.
- 2 - Surveiller que la teneur en humidité du bois à traiter soit bien inférieure à 20 % de son poids.
- 3 - Travailler toujours dans un local bien aéré en se protégeant les yeux, mains et voies respiratoires.
- 4 - Dégraisser soigneusement les bois cirés, huilés, gras ou riches en tanin avec le nettoyant approprié.
- 7 - Eliminer toutes traces de moisissures ou d'humidité avant d'appliquer ou injecter un saturateur bois gris.
- 5 - Contrôler que le support soit sain, propre, sec et exempt de matière pouvant nuire à l'adhérence.
- 5 - Mélanger soigneusement le saturateur bois gris avec un agitateur pour bien l'homogénéiser.
- 8 - Etaler au pinceau ou au rouleau dans le sens des fibres du bois pour obtenir un aspect plus régulier.



FDS disponible sur simple demande sur le site www.codeve.fr ou au 04 70 28 93 18

CODEVE route de Guéret 03410 DOMERAT
Tel: 04 70 28 93 18 Fax: 04 70 28 93 01 www.codeve.fr



SATURATEUR BOIS EXOTIQUE

RESINE ALKYDE

Saturateur bois exotique pour protéger vos bois exotiques, ipé, niangon ou iroko.

AVANTAGES

Protège temporairement pendant 6 mois.
Empêche les agressions extérieures des bois.
Utilisable en horizontal ou vertical.
Recouvrable par lasures ou vernis alkydes.

RENDEMENT

Brosse : prêt à l'emploi pour 9 à 10 m² / l.
Airless : prêt à l'emploi pour 10 à 11 m² / l.
Pneumatique : prêt à l'emploi pour 10 à 11 m² / l.

DILUANT

Diluant synthétique.

RECOMMANDATIONS

Proscrire toute application en plein soleil, par vent fort et sous la pluie lorsque le bois est chaud ou humide.
Lessiver ou décaper les anciennes cires, lasures, peintures ou vernis pour une bonne adhérence.
Travailler sur des bois neufs ou remis à blanc avec une teneur en humidité de moins de 20 %.
Dégraisser les essences de bois gras si nécessaire avec le dégraissant bois adapté à cet usage.
Mélanger avec le mélangeur en cours d'application pour garder une teinte bien uniforme.
Appliquer en 2 couches croisées jusqu'à saturation des bois pour une protection durable.

CARACTERISTIQUES

Aspect : Mat
Point éclair : Plus de 23°C
Taux cov : Moins de 600 g/l
Viscosité : Moins de 2 mn
Densité : Moins de 1 kg/l
Etiquetage : GHS02, GHS07
Teintes : Incolore
Séchage Hp : 30 mn
Séchage Rec : 4 h



La fiche conseils...

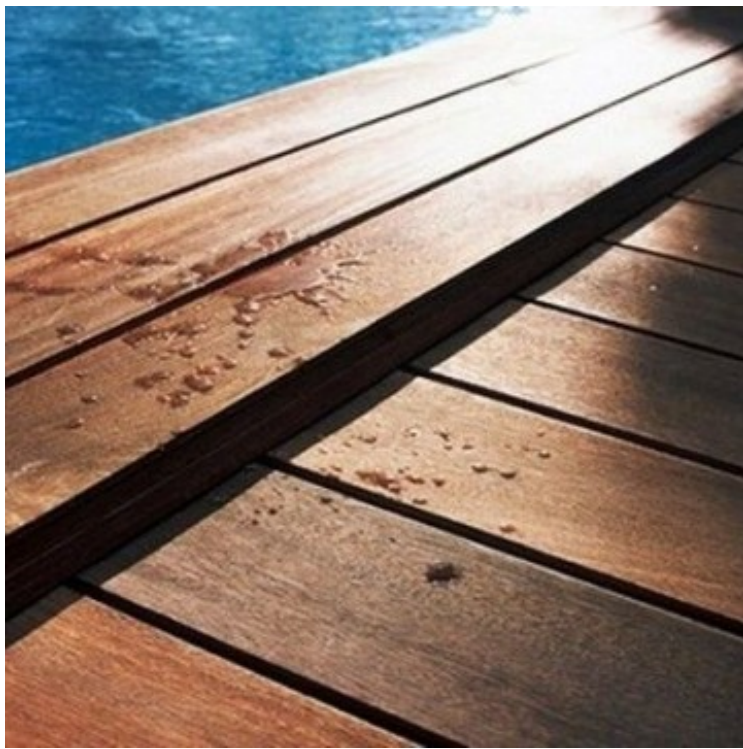
Un saturateur bois exotique préserve l'aspect naturel du bois en le protégeant des rayons ultraviolets et des intempéries.

- 1 - Eviter d'appliquer par temps froid, pluvieux, grand vent ou par soleil fort pour une bonne accroche.
- 2 - Surveiller que la teneur en humidité du bois à traiter soit bien inférieure à 20 % de son poids.
- 3 - Travailler toujours dans un local bien aéré en se protégeant les yeux, mains et voies respiratoires.
- 4 - Dégraisser soigneusement les bois cirés, huilés, gras ou riches en tanin avec le nettoyant approprié.
- 7 - Eliminer les traces de moisissures ou d'humidité avant d'appliquer ou injecter un saturateur bois.
- 5 - Contrôler que le support soit sain, propre, sec et exempt de matière pouvant nuire à l'adhérence.
- 5 - Mélanger soigneusement le saturateur bois exotique avec un agitateur pour bien l'homogénéiser.
- 8 - Etaler au pinceau ou au rouleau dans le sens des fibres du bois pour obtenir un aspect plus régulier.



FDS disponible sur simple demande sur le site www.codeve.fr ou au 04 70 28 93 18

CODEVE route de Guéret 03410 DOMERAT
Tel: 04 70 28 93 18 Fax: 04 70 28 93 01 www.codeve.fr



SATURATEUR TERRASSE

RESINE ACRYLIQUE

Saturateur terrasse pour empêcher le bois de se tacher, noircir ou grisailier.

AVANTAGES

Imprègne en profondeur les fibres du bois
Limite les déformations et fendillements.
Empêche les bois de noircir ou grisailier.
Recouvrable par une lasure, vernis ou huile.

RENDEMENT

Brosse : prêt à l'emploi pour 14 à 15 m² / kg.
Airless : prêt à l'emploi pour 14 à 15 m² / kg.
Pneumatique : prêt à l'emploi pour 15 à 16 m² / kg.

DILUANT

Eau.

RECOMMANDATIONS

Proscrire toute application par températures en dessous de 10 °C et au dessus de 30 °C.
Lessiver ou décaper les anciennes cires, lasures, peintures ou vernis pour une bonne adhérence.
Travailler sur des bois neufs ou remis à blanc avec une teneur en humidité de moins de 20 %.
Dégraisser les essences de bois gras si nécessaire avec le dégraissant bois adapté à cet usage.
Mélanger avec le mélangeur en cours d'application pour garder une teinte bien uniforme.
Appliquer en 2 couches croisées jusqu'à saturation des bois pour une protection durable.

CARACTERISTIQUES

Aspect : Mat
Taux cov : Moins de 10 g/l
Viscosité : Moins de 2 mn
Densité : Plus de 1 kg/l
Étiquetage : Sans
Teintes : Incolore
Séchage Hp : 30 mn
Séchage Rec : 3 h
Emission : cov-A+



La fiche conseils...

Un saturateur terrasse préserve l'aspect naturel du bois en le protégeant des rayons ultraviolets et des intempéries.

- 1 - Eviter d'appliquer par temps froid, pluvieux, grand vent ou par soleil fort pour une bonne accroche.
- 2 - Surveiller que la teneur en humidité du bois à traiter soit bien inférieure à 20 % de son poids.
- 3 - Travailler toujours dans un local bien aéré en se protégeant les yeux, mains et voies respiratoires.
- 4 - Dégraisser soigneusement les bois cirés, huilés, gras ou riches en tanin avec le nettoyant approprié.
- 7 - Eliminer toutes traces de moisissures ou d'humidité avant d'appliquer ou injecter un saturateur terrasse.
- 5 - Contrôler que le support soit sain, propre, sec et exempt de matière pouvant nuire à l'adhérence.
- 5 - Mélanger soigneusement le saturateur terrasse avec un agitateur pour bien l'homogénéiser.
- 8 - Etaler au pinceau ou au rouleau dans le sens des fibres du bois pour obtenir un aspect plus régulier.



FDS disponible sur simple demande sur le site www.codeve.fr ou au 04 70 28 93 18

CODEVE route de Guéret 03410 DOMERAT
Tel: 04 70 28 93 18 Fax: 04 70 28 93 01 www.codeve.fr



STABILISATEUR BOIS NEUF

RESINE ACRYLIQUE

Stabilisateur bois neuf pour stabiliser tous vos bois tendres, brut ou neufs.

AVANTAGES

Idéal pour vos bois tendres, pin, sapin ou épicéa.
laisse les pores du bois s'ouvrir naturellement.
Protège vos bois neuf contre tout excès d'humidité.
Prépare les bois à recevoir une finition adéquate.

RENDEMENT

Brosse : prêt à l'emploi pour 10 à 11 m² / kg.
Airless : prêt à l'emploi pour 11 à 12 m² / kg.
Pneumatique : prêt à l'emploi pour 11 à 12 m² / kg.

DILUANT

Eau.

RECOMMANDATIONS

Proscrire toute application par températures en dessous de 10 °C et au dessus de 30 °C.
Lessiver ou décaper les anciennes cires, lasures, peintures ou vernis pour une bonne adhérence.
Travailler sur des bois neufs ou remis à blanc avec une teneur en humidité de moins de 20 %.
Dégraisser les essences de bois gras si nécessaire avec le dégraissant bois adapté à cet usage.
Mélanger avec le mélangeur en cours d'application pour garder une teinte bien uniforme.
Appliquer en 2 couches croisées jusqu'à saturation des bois pour une protection durable.

CARACTERISTIQUES

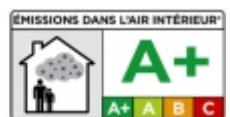
Aspect : Mat
Taux cov : Moins de 10 g/l
Viscosité : Moins de 2 mn
Densité : Plus de 1 kg/l
Étiquetage : Sans
Teintes : Incolore
Séchage Hp : 40 mn
Séchage Rec : 3 h
Emission : cov-A+



La fiche conseils...

Un stabilisateur bois neuf préserve l'aspect naturel du bois en le protégeant des rayons ultraviolets et des intempéries.

- 1 - Eviter d'appliquer par temps froid, pluvieux, grand vent ou par soleil fort pour une bonne accroche.
- 2 - Surveiller que la teneur en humidité du bois à traiter soit bien inférieure à 20 % de son poids.
- 3 - Travailler toujours dans un local bien aéré en se protégeant les yeux, mains et voies respiratoires.
- 4 - Dégraisser soigneusement les bois cirés, huilés, gras ou riches en tanin avec le nettoyant approprié.
- 7 - Eliminer toutes traces de moisissures ou d'humidité avant d'appliquer ou injecter un stabilisateur bois.
- 5 - Contrôler que le support soit sain, propre, sec et exempt de matière pouvant nuire à l'adhérence.
- 5 - Mélanger soigneusement le stabilisateur bois neuf avec un agitateur pour bien l'homogénéiser.
- 8 - Etaler au pinceau ou au rouleau dans le sens des fibres du bois pour obtenir un aspect plus régulier.



FDS disponible sur simple demande sur le site www.codeve.fr ou au 04 70 28 93 18

CODEVE route de Guéret 03410 DOMERAT
Tel: 04 70 28 93 18 Fax: 04 70 28 93 01 www.codeve.fr



SATURATEUR BARDAGE

RESINE ALKYDE

Saturateur bardage pour empêcher le bois de se tacher, noircir ou grisailier.

AVANTAGES

Imprègne en profondeur les fibres du bois
Limite les déformations et fendillements.
Empêche les bois de noircir ou grisailier.
Conserve l' aspect naturel des bois.

RENDEMENT

Brosse : prêt à l'emploi pour 9 à 10 m² / l.
Airless : prêt à l'emploi pour 10 à 11 m² / l.
Pneumatique : prêt à l'emploi pour 10 à 11 m² / l.

DILUANT

Diluant synthétique.

RECOMMANDATIONS

Proscrire toute application en plein soleil, par vent fort et sous la pluie lorsque le bois est chaud ou humide.
Lessiver ou décaper les anciennes cires, lasures, peintures ou vernis pour une bonne adhérence.
Travailler sur des bois neufs ou remis à blanc avec une teneur en humidité de moins de 20 %.
Dégraisser les essences de bois gras si nécessaire avec le dégraissant bois adapté à cet usage.
Mélanger avec le mélangeur en cours d'application pour garder une teinte bien uniforme.
Appliquer en 2 couches croisées jusqu'à saturation des bois pour une protection durable.

CARACTERISTIQUES

Aspect : Mat
Point éclair : Plus de 23°C
Taux cov : Moins de 600 g/l
Viscosité : Moins de 2 mn
Densité : Moins de 1 kg/l
Etiquetage : GHS02, GHS07
Teintes : Incolore
Séchage Hp : 30 mn
Séchage Rec : 4 h



La fiche conseils...

Un saturateur bardage préserve l'aspect naturel du bois en le protégeant des rayons ultraviolets et des intempéries.

- 1 - Eviter d'appliquer par temps froid, pluvieux, grand vent ou par soleil fort pour une bonne accroche.
- 2 - Surveiller que la teneur en humidité du bois à traiter soit bien inférieure à 20 % de son poids.
- 3 - Travailler toujours dans un local bien aéré en se protégeant les yeux, mains et voies respiratoires.
- 4 - Dégraisser soigneusement les bois cirés, huilés, gras ou riches en tanin avec le nettoyant approprié.
- 7 - Eliminer toutes traces de moisissures ou d'humidité avant d'appliquer ou injecter un saturateur bardage.
- 5 - Contrôler que le support soit sain, propre, sec et exempt de matière pouvant nuire à l'adhérence.
- 5 - Mélanger soigneusement le saturateur bardage avec un agitateur pour bien l'homogénéiser.
- 8 - Etaler au pinceau ou au rouleau dans le sens des fibres du bois pour obtenir un aspect plus régulier.



FDS disponible sur simple demande sur le site www.codeve.fr ou au 04 70 28 93 18

CODEVE route de Guéret 03410 DOMERAT
Tel: 04 70 28 93 18 Fax: 04 70 28 93 01 www.codeve.fr



STABILISATEUR EXTERIEUR

RESINE ALKYDE

Stabilisateur bois extérieur pour limiter les déformations contre les intempéries.

AVANTAGES

Stabilise les bois avant l'application d'une finition.
Protège le bois pendant 6 mois à 1 an d'exposition.
Très facilement recouvrable car film non gras.
Limite le grisaillement et le fendillement du bois.

RENDEMENT

Brosse : prêt à l'emploi pour 9 à 10 m² / l.
Airless : prêt à l'emploi pour 10 à 11 m² / l.
Pneumatique : prêt à l'emploi pour 10 à 11 m² / l.

DILUANT

Diluant synthétique.

RECOMMANDATIONS

Proscrire toute application en plein soleil, par vent fort et sous la pluie lorsque le bois est chaud ou humide.
Lessiver ou décaper les anciennes cires, lasures, peintures ou vernis pour une bonne adhérence.
Travailler sur des bois neufs ou remis à blanc avec une teneur en humidité de moins de 20 %.
Dégraisser les essences de bois gras si nécessaire avec le dégraissant bois adapté à cet usage.
Mélanger avec le mélangeur en cours d'application pour garder une teinte bien uniforme.
Appliquer en 2 couches croisées jusqu'à saturation des bois pour une protection durable.

CARACTERISTIQUES

Aspect : Mat
Point éclair : Plus de 23°C
Taux cov : Moins de 600 g/l
Viscosité : Moins de 2 mn
Densité : Moins de 1 kg/l
Etiquetage : GHS02, GHS07
Teintes : Incolore
Séchage Hp : 30 mn
Séchage Rec : 4 h



La fiche conseils...

Un stabilisateur bois extérieur préserve l'aspect naturel du bois en le protégeant des rayons ultraviolets et des intempéries.

- 1 - Eviter d'appliquer par temps froid, pluvieux, grand vent ou par soleil fort pour une bonne accroche.
- 2 - Surveiller que la teneur en humidité du bois à traiter soit bien inférieure à 20 % de son poids.
- 3 - Travailler toujours dans un local bien aéré en se protégeant les yeux, mains et voies respiratoires.
- 4 - Dégraisser soigneusement les bois cirés, huilés, gras ou riches en tanin avec le nettoyant approprié.
- 7 - Eliminer toutes traces de moisissures ou d'humidité avant d'appliquer ou injecter le stabilisateur bois.
- 5 - Contrôler que le support soit sain, propre, sec et exempt de matière pouvant nuire à l'adhérence.
- 5 - Mélanger soigneusement le stabilisateur bois extérieur avec un agitateur pour bien l'homogénéiser.
- 8 - Etaler au pinceau ou au rouleau dans le sens des fibres du bois pour obtenir un aspect plus régulier.



FDS disponible sur simple demande sur le site www.codeve.fr ou au 04 70 28 93 18

CODEVE route de Guéret 03410 DOMERAT
Tel: 04 70 28 93 18 Fax: 04 70 28 93 01 www.codeve.fr